



Gebruiksaanwijzing HeltiQ Teekweg

- Uitsluitend voor uitwendig gebruik -
- Uitsluitend te gebruiken voor het doden van teken bij personen ouder dan 4 jaar -
- Gebruik bij kinderen vanaf 4 jaar dient onder toezicht van een volwassene te gebeuren -

Lees voor gebruik de gebruiksaanwijzing.
Het product uitsluitend gebruiken zoals voorgeschreven.

Niet gebruiken wanneer de verpakking of het spuitbusje beschadigd is.

INHOUD HELTIQ TEEKWEG

1 38 ml spuitbusje met kap; bevat Dimethylether (DME)
1 tekenverwijderkaart met loep
1 gebruiksaanwijzing

BEOOGD GEBRUIK

Met HeltiQ Teekweg dood je snel en veilig teken zonder deze aan te raken, waardoor ze gemakkelijk van de huid te verwijderen zijn, mits gebruikt volgens de gebruiksaanwijzing. Door het spuitbusje 1 cm boven de teek te activeren, bevriest de teek waardoor hij sterft. Als de teek niet vanzelf van de huid valt kan deze voorzichtig verwijderd worden met de bijgeleverde tekenverwijderkaart. Het zo snel mogelijk verwijderen van teken na de tekenbeet vermindert het potentiële risico op overdracht van teekgerelateerde aandoeningen.

WAT ZIJN TEKEN?

Teken zijn parasieten die zich voeden met bloed van dieren en/of mensen. Er bestaan verschillende soorten teken in Europa. De schapenteek (*Ixodes Ricinus*) is de meest voorkomende. De schapenteek kan verschillende ziektes overdragen aan zowel mens als dier.

CONTRA-INDICATIES

HeltiQ Teekweg niet gebruiken:

- Als er sprake is of is geweest van een bevestigde diagnose van kanker en/of behandeling wordt ondergaan tegen kanker
- Voor teken in het gezicht en rond de ogen. Op de borst, genitale zone of billen
- Op een donkere of gepigmenteerde huid, ivm kans op hypopigmentatie
- Wanneer de huid gevoelig, geïrriteerd of ontstoken is of bij eczeem
- Als er sprake is van gevoeligheid of allergie tegen extreme kou (*urticaria*)
- Bij personen met diabetes of stoornissen in de bloedsomloop o.a. ziekte van Raynaud
- Bij personen die immunosuppressiva slikken of bij personen met een auto-immuun ziekte
- Bij Hiv-geïnfecteerde personen
- Bij personen die antistollingsmedicijnen slikken en hemofiliepatiënten
- Bij kinderen onder de 4 jaar

WAARSCHUWINGEN EN VOORZORGSMAATREGELEN

- Zeer licht ontvlambaar spuitbusje. Houder onder druk: kan open barsten bij verhitting. Verwijderd houden van warmte, hete oppervlakken, vonken, open vuur en andere ontstekingsbronnen
- Niet roken
- Na gebruik niet doorboren of verbranden
- Niet in een open vuur of op andere ontstekingsbronnen spuiten
- Niet blootstellen aan temperaturen boven 50 °C
- Buiten het bereik van kinderen houden
- Gebruik bij kinderen vanaf 4 jaar dient onder toezicht van een volwassene te gebeuren
- Spuitniveau niet inademen
- Vermijd contact met de ogen. Spray niet in of richting het oog, dit kan leiden tot bevroering en/of blindheid
- Het product kan huidbeschadiging zoals bevroeringsverschijnselen, littekenvorming of hypo-/hyperpigmentatie veroorzaken wanneer het niet volgens de gebruiksaanwijzing wordt gebruikt
- Uitsluitend voor uitwendig gebruik
- Wanneer je het product wilt gebruiken tijdens de zwangerschap of in de periode dat je borstvoeding geeft, raadpleeg dan vooraf een arts
- Raadpleeg een arts wanneer er complicaties optreden zoals bijvoorbeeld roodheid, koorts, hoofdpijn, moeheid, ringvormige huiduitslag (dit kan dagen tot zelfs weken duren). Vergeet niet te melden dat je bent gebeten door een teek.

GEBRUIKSAANWIJZING

Let op! De plastic kap niet van het spuitbusje verwijderen!



Positioneer de opening van de kap 1 cm boven de teek
Let op! Raak de huid of de teek niet aan!
Houd het spuitbusje zo verticaal mogelijk.



Druk 4 keer krachtig het spuitbusje in om de teek te bevroeren.
Let op! Wanneer de teek na behandeling nog beweegt, herhaal de behandeling dan nog eens na 10 minuten.



De teek sterft door de bevroering. Als de teek niet vanzelf van de huid valt kan deze voorzichtig verwijderd worden met de bijgeleverde tekenverwijderkaart.



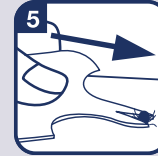
Gebruiksaanwijzing HeltiQ Teekweg

- Uitsluitend voor uitwendig gebruik -
- Uitsluitend te gebruiken voor het doden van teken bij personen ouder dan 4 jaar -
- Gebruik bij kinderen vanaf 4 jaar dient onder toezicht van een volwassene te gebeuren -

Het is mogelijk dat er tijdens of direct na de behandeling een licht pijnlijk of prikkelend gevoel ontstaat. Dit zal geleidelijk verdwijnen.



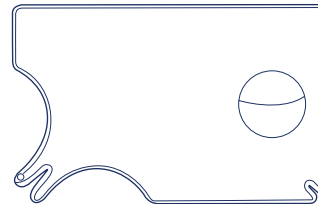
- Bekijk de grootte van de teek met het vergrootglas in de tekenverwijderkaart. Is het een kleine teek (< 2 mm) gebruik dan de kleine inkeping van de tekenverwijderkaart. De meeste teken, ook de wat kleinere, verwijder je echter moeiteloos met de grotere inkeping
- Zorg dat je goed zicht hebt op de teek
- Leg de tekenverwijderkaart dichtbij de huid met de inkeping richting de teek



- Schuif de tekenverwijderkaart dichtbij de huid naar de teek toe, zodat hij in de spleet van de tekenverwijderkaart komt
- Blijf kalm en rustig doorschuiven als de teek eenmaal vast zit in het smalle stuk van de spleet



- De teek komt los en blijft klem zitten in de tekenverwijderkaart
- Ontsmet het wondje met een beetje alcohol en noteer de plek van de tekenbeet
- Ontsmet de tekenverwijderkaart met heet water of alcohol



Dit is een medisch hulpmiddel.

Safecard ApS
Lankjaer 17 DK 8660 Skanderborg
Denemarken

NA DE BEHANDELING

- Er kan na de behandeling een blaar ontstaan; deze blaar niet doorprikken
- Niet aan het behandelde gebied komen of krabben
- Houd het behandelde gebied schoon om infectie te voorkomen
- Zwemmen, wassen, baden en douchen is toegestaan
- Onthoud waar de teek heeft gebeten. Markeer deze plek met een pen of maak een foto
- Check het lichaam regelmatig; gebruik hierbij een spiegel. Wanneer klachten ontstaan (dit kan dagen of zelfs weken duren) bijv. roodheid, koorts, hoofdpijn, moeheid, ringvormige huiduitslag raadpleeg dan een arts. Vergeet niet te melden dat je bent gebeten door een teek

POTENTIËLE BIJWERKINGEN

- Cryotherapie kan hypopigmentatie (lichte plekken) of hyperpigmentatie (donkere plekken) veroorzaken. Deze zullen na verloop van tijd verdwijnen
- Bloeden
- Blaarvorming
- Littekenvorming naar aanleiding van het niet juist opvolgen van deze gebruiksaanwijzing
- Tijdelijk ongemak zoals pijn of een prikkelend gevoel
- Raadpleeg bij twijfel of bij het ontstaan van een ontsteking en/of complicaties een arts

BEWAARADVIES

- Bewaren in een koele en droge ruimte op kamertemperatuur (maximaal 25 °C)
- De inhoud en de verpakking weggooiën volgens de plaatselijke voorschriften

KLACHTEN EN KLANTENSERVICE

Elk ernstig incident in verband met dit product moet worden gemeld aan Koninklijke Utermöhlen NV en aan de nationale autoriteiten.
Neem contact op met Koninklijke Utermöhlen NV bij vragen of problemen met het product.
Koninklijke Utermöhlen NV is tijdens kantooruren bereikbaar op telefoonnummer +31 (0)561 69 33 66

HeltiQ Teekweg is een medisch hulpmiddel



Since 1880

Geproduceerd door
 Koninklijke Utermöhlen NV
De Overweg 1, 8471 ZA Wollega
Nederland, www.heltiq.nl



0344



Gebrauchsanweisung HeltiQ Zeckweg

- Nur zur äußerlichen Anwendung -
- Nur für die Entfernung von Zecken bei Personen ab 4 Jahren -



Lesen Sie vor der Anwendung sorgfältig die Gebrauchsanweisung.



Den Dispenser nicht verwenden, wenn die Packung beschädigt ist.

INHALT HELTIQ ZECKWEG

- 1 Dispenser zu 38 ml mit dauerhaft befestigter Applikatorkappe; enthält Dimethylether (DME)
- 1 Gebrauchsanweisung

PRODUKTBESCHREIBUNG

HeltiQ Zeckweg tötet Zecken schnell und sicher ohne Berührung und ermöglicht eine einfache Entfernung aus der Haut. Zeckenentfernung so schnell wie möglich nach dem Zeckenbiss, um potenzielle Risiken im Zusammenhang mit der Übertragung von Injektionskrankheiten durch die Zecke zu reduzieren.

WAS SIND ZECKEN?

Zecken sind Parasiten, die sich von Tier- und Menschenblut ernähren. In Europa gibt es verschiedene Zeckenarten. Der Gemeine Holzbock (*Ixodes Ricinus*) ist die am häufigsten vorkommende Zeckenart. Der Gemeine Holzbock kann verschiedene Erkrankungen auf Menschen und Tiere übertragen.

GEGENANZEIGEN

HeltiQ Zeckweg darf in folgenden Fällen nicht angewendet werden:

- Bei einer bestätigten Krebsdiagnose bzw. einer Krebsbehandlung
- Bei Zecken in Augennähe und im Gesicht. Auf der Brust, im Genitalbereich oder auf dem Gesäß
- Auf stark oder dunkel pigmentierter Haut aufgrund des Risikos einer Depigmentierung
- Auf gereizter, infizierter oder empfindlicher Haut
- Bei Bestehen einer Überempfindlichkeit oder Allergie gegenüber extremer Kälte (Kälteurtikaria)
- Bei Diabetes und Personen mit Kreislaufstörungen (Raynaud-Syndrom)
- Bei mit Immunsuppressiva behandelten Personen oder bei bestätigter Diagnose von Autoimmun- oder Kollagenerkrankungen
- Bei einer HIV-Infektion
- Bei mit Gerinnungshemmern behandelten Personen und Patienten mit Hämophilie
- Bei Kindern unter 4 Jahren

WARNHINWEISE/VORSICHTSMABNAHMEN

- Hochentzündlich. Behälter steht unter Druck. Von Hitze, Funken, offener Flamme, heißen Oberflächen und sonstigen Zündquellen fernhalten
- Rauchen verboten
- Nur zur äußerlichen Anwendung
- Nicht durchstechen oder verbrennen, auch nicht nach der Verwendung
- Nicht in eine offene Flamme oder andere Zündquelle sprühen
- Den Behälter keinen Temperaturen oberhalb von 50 °C aussetzen
- Außerhalb der Reichweite von Kindern aufbewahren
- Das Spray nicht inhalieren
- Kontakt mit den Augen vermeiden. Nicht in Augen sprühen, da dies zu Erfrierungen und Blindheit führen kann
- Das Produkt kann Erfrierungen, Depigmentierung und Narbenbildung verursachen, wenn es nicht in Übereinstimmung mit diesen Hinweisen zur Anwendung eingesetzt wird
- Konsultieren Sie bei Schwangerschaft und in der Stillzeit eine medizinische Fachkraft
- Konsultieren Sie bei Beschwerden wie Rötung, Fieber, Kopfschmerzen, Müdigkeit, ringförmigem Hautausschlag (die Tage und sogar Wochen anhalten können) eine medizinische Fachkraft. Erwähnen Sie unbedingt, dass Sie von einer Zecke gebissen wurden

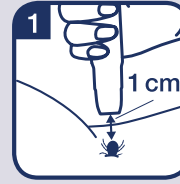
Gebrauchsanweisung HeltiQ Zeckweg



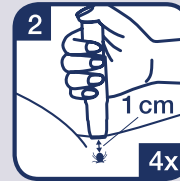
- Nur zur äußerlichen Anwendung -
- Nur für die Entfernung von Zecken bei Personen ab 4 Jahren -

GEBRAUCHSANWEISUNG

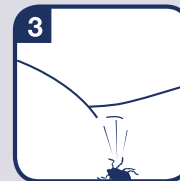
Vorsicht! Entfernen Sie auf keinen Fall die dauerhaft befestigte Applikatorkappe vom Behälter.



Positionieren Sie die Öffnung des Applikators etwa 1 cm oberhalb der Zecke.
Vorsicht! Berühren Sie weder die Haut noch die Zecke mit dem Applikator! Halten Sie den Aerosol-Behälter möglichst vertikal.



Betätigen Sie den Knopf für die Freisetzung der Kryoflüssigkeit etwa 1 cm oberhalb der Zecke 4 Mal. Falls sich die Zecke immer noch bewegt, wiederholen Sie den Vorgang nach 10 Minuten.



Nach der Vereisung sollte die Zecke abfallen. Sollte dies nicht der Fall sein, entfernen Sie die Zecke vorsichtig mit einer Zeckenpinzette.

Hinweis! Möglicherweise treten während und unmittelbar nach der Behandlung ein leichter Schmerz oder Kribbeln auf. Dies legt sich nach und nach.

NACH DER BEHANDLUNG

- Die Behandlung kann eine Blasenbildung verursachen. In diesem Fall die Blase nicht durchstechen.
- Die behandelte Stelle nicht aufpicken oder kratzen
- Halten Sie den behandelten Bereich trocken und sauber, um eine Infektion zu vermeiden
- Sie können wie üblich schwimmen, sich waschen, baden und duschen
- Behalten Sie die Stelle des Zeckenbisses in Erinnerung. Markieren Sie die Stelle mit einem Stift oder fertigen Sie ein Bild an
- Überprüfen Sie Ihren Körper regelmäßig und verwenden Sie einen Spiegel. Konsultieren Sie bei Beschwerden wie Rötung, Fieber, Kopfschmerzen, Müdigkeit, ringförmigem Hautausschlag (die Tage und sogar Wochen anhalten können) eine medizinische Fachkraft. Erwähnen Sie unbedingt, dass Sie von einer Zecke gebissen wurden

MÖGLICHE NEBENWIRKUNGEN

- Die Kryotherapie kann zur Depigmentierung (hellen Flecken) oder zur Überpigmentierung (dunklen Flecken) auf der Haut führen. Diese bilden sich zurück.
- Blutung
- Blasenbildung
- Narbenbildung, wenn die Vereisung länger angewendet wird, als in den Hinweisen erläutert.
- Vorübergehende Beschwerden wie Schmerzen oder Kribbeln
- Bei Fragen Infektionen bzw. Komplikationen eine medizinische Fachkraft konsultieren

LAGERUNGSBEDINGUNGEN

- Kühl und trocken lagern. Den Behälter keinen Temperaturen oberhalb von 25 °C aussetzen
- Entsorgen Sie den Inhalt/den Behälter in Übereinstimmung mit den örtlichen Vorschriften

REKLAMATIONEN UND KUNDENDIENSTUNTERSTÜTZUNG

Jeder schwerwiegende Zwischenfall im Zusammenhang mit diesem Produkt sollte der Koninklijke Utermöhlen NV und der nationale Behörden gemeldet werden. Kontaktieren Sie Koninklijke Utermöhlen NV bei Fragen oder Problemen mit dem Produkt.

HeltiQ Zeckweg ist ein Medizinprodukt.



Since 1880

Hergestellt von:

Koninklijke Utermöhlen NV
De Overweg 1, 8471 ZA Wolvega
Niederlande, www.heltiq.de



0344