

## Tekenkaart

Bekijk de grootte van de teek met het vergrootglas in de tekenkaart. Is het een kleine teek (< 2 mm) gebruik dan de kleine inkeping van de tekenkaart.

De meeste teken, ook de wat kleinere, verwijder je echter moeiteloos met de grotere inkeping.



1. Zorg dat je goed zicht hebt op de teek.
2. Leg de tekenkaart dichtbij de huid met de inkeping richting de teek.



3. Schuif de tekenkaart dichtbij de huid naar de teek toe, zodat hij in de spleet van de tekenkaart komt.
4. Blijf kalm en rustig doorschuiven als de teek eenmaal vast zit in het smalle stuk van de spleet.



5. De teek komt los en blijft klem zitten in de tekenkaart.
6. Reinig het wondje met een HeltiQ Wondreinigingsdoekje en noteer de plek van de tekenbeet.
7. Ontsmet de tekenkaart met heet water of alcohol.

Dit is een medisch hulpmiddel.

■ Safecard ApS, Langkjaer 17, DK 8660 Skanderborg, Denemarken



Dit is een medisch hulpmiddel.

■ Danyang Sunmed Healthcare Corporation, No. 3, Bei Er Huan, 212300 Danyang, Jiangsu, China

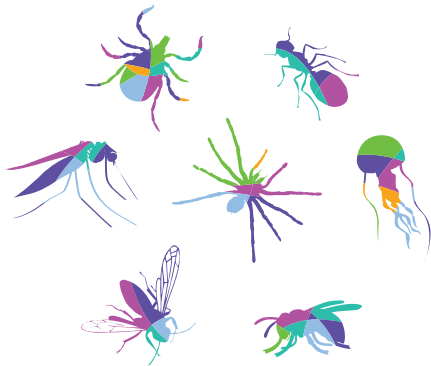
■ **EC REP** Shanghai International Holding Corp. GmbH (Europe) Eiffestraße 80, 20537 Hamburg, Germany

Kijk voor meer informatie en advies over steken en beten op [www.heltiq.nl](http://www.heltiq.nl)

# HeltiQ

jouw eerste hulp

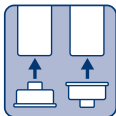
## Gebruiksaanwijzing Steken & Beten Set





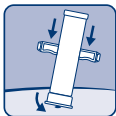
## Gifuitzuigpompje

1. Onderzoek de plek. Als er een angel zichtbaar is, dien je deze eerst te verwijderen. Gebruik hiervoor de zijkant van de hendel van de pomp als schraper.

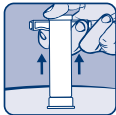


### LET OP!

Neem in geen geval de angel tussen duim en wijsvinger, verwijder de angel ook niet met een pincet, op die manier wordt er nog meer gif in de huid gedrukt.



2. Kies, afhankelijk van de grootte van de beet, de kleine of grote zijde van het uitzuigmondje en bevestig deze op het uitzuigpompje.
3. Controleer of de hendel helemaal naar beneden geschoven is en plaats het uitzuigmondje over de steek.



4. Trek de hendel langzaam omhoog zodat er een vacuüm ontstaat. Houd dit 1 tot 2 minuten vast voor het beste resultaat. Herhaal indien nodig (maximaal 4 minuten).

Dit is een medisch hulpmiddel.

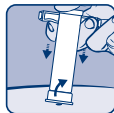
■ Bug Bite Thing Europe APS, Venlighedsvej 6, DK-2970 Horsholm, Denmark



## LET OP!

Om een optimale vacuümwerking te verkrijgen dien je de huid rondom de beetplek strak te trekken (geen plooivorming) en zonodig de lichaamsharen rondom de beetplek nat te maken.

5. Hef het vacuüm op door de hendel los te laten en eventueel het pompje iets te kantelen.
6. Indien helderrood bloed uit de opening gezogen wordt, dien je te stoppen met uitzuigen.
7. Gebruik een steriel HeltiQ Gaaskompres om gif en/of bloed van de huid af te vegen.
8. Reinig het wondje met een wondreinigingsdoekje.
9. Dek het wondje af met een pleisterstrip uit de steken en beten set.
10. Maak na gebruik de pomp goed schoon met warm water (niet uitkoken!).



## Na de steek pen

1. Draai aan de bovenkant van de pen en draai door totdat er vloeistof op het borsteltje komt.
2. Breng het borsteltje met de vloeistof aan op de plaats van de steek of beet.
3. Herhaal de behandeling indien nodig.
4. Spoel na gebruik de pen af met schoon water.

